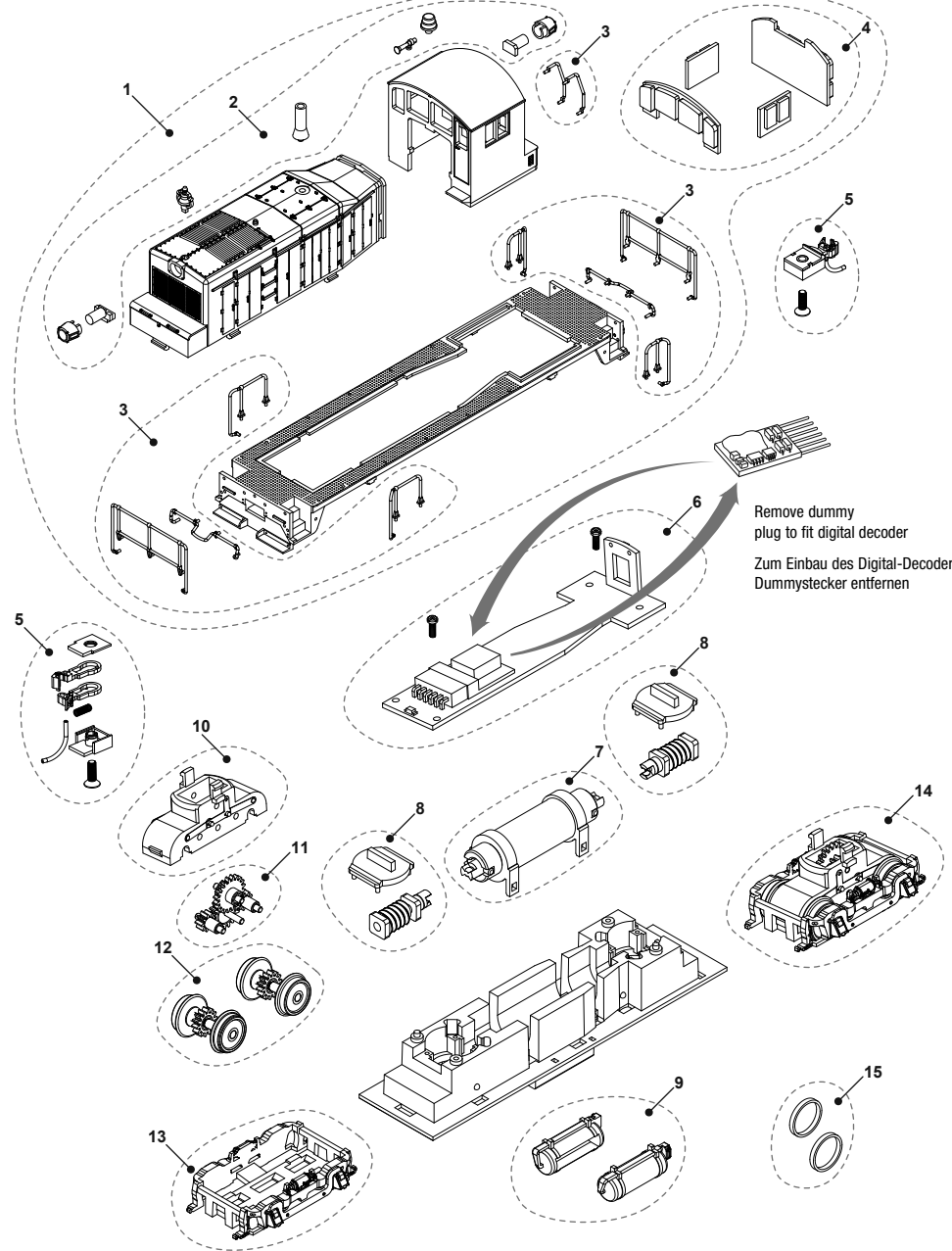


English:

To open the locomotive (only necessary to fit a digital decoder and to maintain the gears) please pull the body shell from the chassis. The body shell is simply held by the four bubble-shaped clips on the chassis. When removing it, please make sure not to cant the body shell because it cannot be removed this way.

Deutsch:

Zum Abnehmen des Gehäuses (nur notwendig für Einbau eines Digitaldecoders und die Wartung des Getriebes) Gehäuse einfach nach oben abziehen. Das Gehäuse wird lediglich durch die vier runden Rastnasen am Chassis gehalten. Bitte achten Sie darauf, das Gehäuse beim Abnehmen nicht zu verkanten, da es dann nicht abgezogen werden kann.



EMD SW-1 Burlington Northern 89

LIST OF SPARES / ERSATZTEILLISTE

| Item No Art.Nr. Item | Description Bezeichnung | Spare part ref. Ersatzteil-Nr. |
|-------------------------|--|-----------------------------------|
| 1 | Body shell Gehäuse | HN2253/01 |
| 2 | Bodyshell accessories Zubehörteile für Gehäuse | HN2253/02 |
| 3 | Handrails Griffstangen | HN2253/03 |
| 4 | Window parts Fenstereinsätze | HN2237/04 |
| 5 | Coupling pack Kupplungssatz | HN2237/05 |
| 6 | Main PCB board Hauptleiterplatte | HN2237/06 |
| 7 | Motor Motor | HN2237/07 |
| 8 | Worm Gears Antriebsschnecken | HN2237/08 |
| 9 | Bottom cover Bodenblende | HN2252/09 |
| 10 | Gear box with pick-ups Getriebegehäuse mit Radstromabnehmer | HN2252/10 |
| 11 | Axles and Gears Getriebe-Zahnräder | HN2237/11 |
| 12 | Wheels with gears (x2) Achsen mit Zahnradern (x2) | HN2237/12 |
| 13 | Bogie cover Drehgestellblenden | HN2252/13 |
| 14 | Motorized bogie Antriebsdrehgestell | HN2252/14 |
| 15 | Grip rings (x2) Haftreifen (x2) | HN2237/15 |